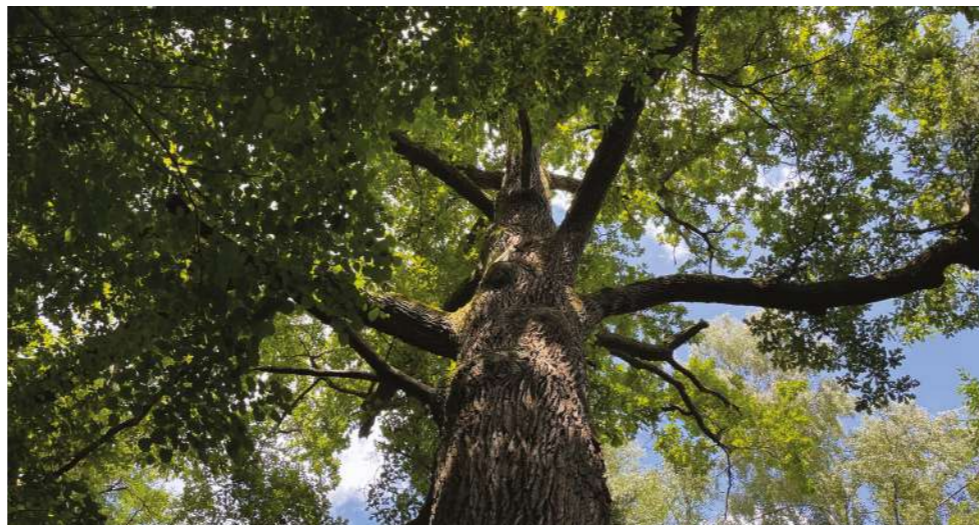




UJNY



WITAJ W ARCHE SIEDLIKU

Arche Siedlisko to projekt, który pozwala wygodnie wypoczywać w miejscach, gdzie nigdy nie powstałyby tradycyjne hotele, gdyż mogłyby brutalnie zniszczyć delikatną równowagę okolicy. Hotele rozproszone pomysłu Arche to miejsca, gdzie wypocznieś wśród natury, mając pod ręką to, co niezbędne do wygodnego wypoczynku: komfortowe miejsce do spania z regulowaną temperaturą, łazienkę z ciepłą wodą, aneks kuchenny z podstawowym wyposażeniem. Nie znajdziesz u nas telewizorów. Ich funkcje pełnią przestronne okna, przybliżające do otoczenia. Promujemy podróżowanie w stylu slow, zorientowane na wypocznik, z szacunkiem do środowiska i lokalnych społeczności. Dodatkowo, żeby ułatwić Ci doświadczanie wspaniałych, polskich regionów, dla każdego z naszych Siedlisk przygotowaliśmy miniprzewodnik z propozycjami okolicznych atrakcji.

O UJNACH

Ujny to wieś w Polsce, położona w województwie świętokrzyskim, na skraju Cisowsko-Orłowińskiego Parku Krajobrazowego, jest idealnym miejscem wypoczynku dla osób kochających jazdę na rowerze, ciszę, spokój i otoczenie przepięknej przyrody, nietkniętej ręką człowieka. W pobliżu Siedliska znajduje się rezerwat przyrody Białe Ługi, z wyjątkową roślinnością bagienną. Można spotkać tu m.in. owadożerną rosiczkę okrągłolistną i bociana czarnego. Z głębi tego uroczyska bierze początek jedna z najczystszych rzek w regionie - Czarna Staszowska oraz potok o osobliwej nazwie - Trupień. Lokalizacja z pewnością spodoba się tym, którzy pragną odpocząć od miasta, na łonie natury, lecz nie chcą rezygnować z wygody hotelu i dostępności atrakcji turystycznych. Tu naprawdę jest wiele do zobaczenia! Średniowieczne zamki, jaskinie, muzea, parki rodzinnej rozrywki, dinozaury... i wiele innych



atrakcji czeka tu na miłośników przyrody, historii i architektury.

TROCHĘ HISTORII

Okolice Ujen to miejsca naznaczone dotykami historii. To rejon ciekawych, ale i dramatycznych wydarzeń związanych z powstaniami, miejscami bitew, potyczek i koncentracji wojsk. Wiele z nich dziś upamiętnionych jest pomnikami, część z nich jest już niemal zapomniana. Mieszkańcy Ujen i okolic zadbali o to, by pamięć o nich nie zamazała się zupełnie - przygotowali tablice pamiątkowe, organizują spotkania historyczne, rajdy patriotyczne. Wszystko to czeka na odkrycie. Tak, jak zapomniesz o wszechobecnej telewizji czy Internecie tak samo spróbuj zostawić samochód na parkingu Siedliska, przesiądź się na rower albo wyrusz na podbój okolicy pieszo.

DLA DZIECI

Woj. świętokrzyskie to niezwykła i tajemnicza kraina, prawdziwa perła rodzimej tradycji podaniowej. Dzieci usłyszą tu opowieści o dzielnych rycerzach, pięknych księżniczках, zbójach, diabłach i czarownicach z Łysej Góry. W okolicy znajdują się średniowieczne zamki, pałace, jaskinie oraz rodzinne parki rozrywki, gdzie warto spędzić cały dzień. Na pewno nie będziecie się nudzić.

Na terenie Siedliska wyznaczaliśmy miejsce na ognisko, jest wiele dzikiej przestrzeni do biegania, gry w piłkę, podchody... ograniczeniem jest tylko wyobraźnia. Rowerem w 30 min dojedziecie malowniczym szlakiem Green Velo nad Zalew Borków. Najmłodszy na pewno ucieszą się z czystego piasku, moło oraz wydzielonego kąpieliska. Świętokrzyskie to region oferujący wiele unikalnych atrakcji przyrodniczych, czyste lasy, świeże powietrze i niezwykłą ciszę, w której łatwo zapomnieć o zgiełku miasta.

JEDZENIE I ZAKUPY

W ecoboxach są aneksy kuchenne z niezbędnym wyposażeniem, by we własnym zakresie, wygodnie przygotowywać posiłki.

Najbliższe sklepy znajdują się w Pierzchnicy oddalonej o 5 km. W czwartki po świeże warzywa i owoce warto wybrać się na targ do Chmielnika. Na wsi można także zakupić świeże jaja, wypiekane na miejscu bułki drożdżowe czy wędliny domowej produkcji.

Na terenie Siedliska jest specjalnie wydzielone miejsce na ognisko wraz z podstawowym wyposażeniem. Drewno można nazbierać samemu lub skontaktować się z Wirtualną Receptą Arche Siedlisko.

Dla wszystkich, którzy nie chcą sami gotować, przygotowaliśmy namiary na miejsca, gdzie można smacznie zjeść.

PODSTAWOWE ZASADY OBIEKTU

- Doba pobytowa zaczyna się o godzinie 14.00 i kończy o 11.00.
- Wjazd pojazdem silnikowym na Siedlisko poza teren parkingu jest zabroniony.
- Na początku pobytu sprawdź, czy wszystko działa, jeśli coś jest uszkodzone, daj nam znać.
- Wyjeżdżając zamknij wszystkie okna, wyłącz urządzenia elektryczne i zamknij drzwi.
- Nie wrzucaj do WC odpadów, artykułów higienicznych, pampersów ani papierowych ręczników.
- W obiektach nie wolno palić ani używać otwartego ognia.
- Odpadki wyrzucaj do przeznaczonych do tego koszy w obiekcie oraz na terenie Siedliska.
- Na miejscu nie ma stałej recepcji, skontaktuj się z nami mailowo: repcja@archesiedlisko.pl.
- Ciszka nocna obowiązuje po godzinie 22 - pozwól wypocząć innym!



CHŁODZENIE

- Wciśnij pomarańczowy przycisk na pilocie.
- Wciśnij przycisk MODE na pilocie, aby strzałka na wyświetlaczu wskazywała PIERWSZĄ ikonkę - śnieżynkę.
- Wybierz oczekiwaną temperaturę strzałkami w dół i w górę. Nie nastawiaj zbyt niskiej - urządzenie automatycznie schłodzi box do żądanej temperatury w najkrótszym możliwym czasie.
- Przyciskiem FAN możesz ustawić siłę nawiewu.
- Pamiętaj o wyłączeniu chłodzenia pod nieobecność.

OGRZEWANIE

- Wciśnij pomarańczowy przycisk na pilocie.
- Wciśnij przycisk MODE na pilocie aby strzałka na wyświetlaczu wskazywała TRZECIĄ ikonkę - słońce.
- Wybierz oczekiwaną temperaturę strzałkami w dół i w górę. Nie nastawiaj zbyt wysokiej - urządzenie automatycznie ogrzeje box do żądanej temperatury w najkrótszym możliwym czasie.
- Przyciskiem FAN możesz ustawić siłę nawiewu.
- Pamiętaj o wyłączeniu ogrzewania pod nieobecność.

Pod nieobecność gości pomieszczenia nie są chłodzone ani ogrzewane, schłodzenie lub ogrzanie wymaga nieco czasu.

W RAZIE KŁOPOTÓW

Jeśli ogrzewanie lub chłodzenie nie funkcjonuje w ciągu 30 minut od włączenia wciśnij przycisk RESET na pilocie i ustaw urządzenie ponownie według podanych wskazówek.

PŁYTA GRZEWCZA

Na płycie grzewczej stosuj wyłącznie naczynia, które znajdują się w boxie. Płyta wykonana jest w technologii indukcyjnej, co oznacza, że będzie współpracować wyłącznie z przystosowanymi do tej technologii naczyniami.

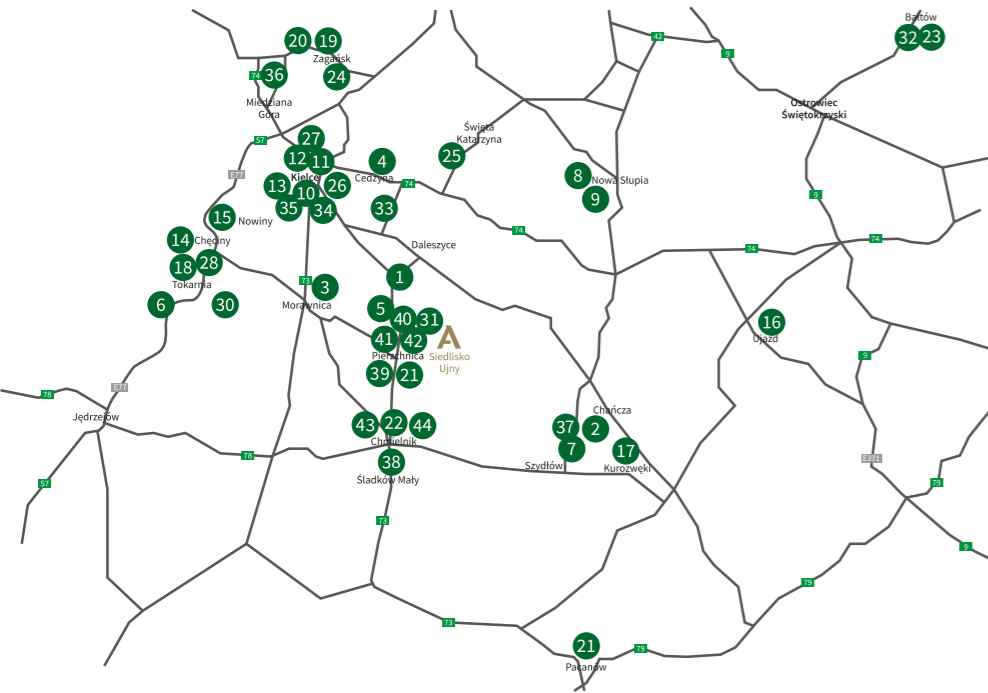
Naczynia muszą stać dokładnie w oznaczonych miejscach. Płyta w trakcie pracy może wydawać dźwięki, które nie są jednak objawem nieprawidłowej pracy.

OGRZEWACZ WODY

W ecoboxie znajduje się ogrzewacz wody. Po przyjeździe włącz zasilanie ogrzewacza a przed wyjazdem wyłącz je. Ogrzewacz potrzebuje około 1,5 do 2 godzin by nagrzać wodę tak, aby była gorąca lub około pół godziny by była tylko ciepła.

GRZEJNIK W ŁAZIENCIE

W razie potrzeby w łazience można włączyć dodatkowy grzejnik, służący jednocześnie jako suszarka do ręczników.



1 ZALEW BORKÓW

Znajdziecie tu kameralną plażę z czystym piaskiem, molo, spacerowe alejki, strzeżone kąpielisko, plac zabaw, boisko do siatkówki plażowej i inne atrakcje dla dzieci i dorosłych.

🚲 10 km

2 ZALEW CHAŃCZA

Największy zbiornik w regionie, posiada strzeżone kąpielisko, można tutaj uprawiać sporty wodne: pływać kajakiem, żagłówką. Jest to miejsce lubiane przez wędkarzy właściwie o każdej porze roku.

🚲 25 km

3 ZALEW MORAWICA

7 ha zbiornik na rzece Morawce, usytuowany w otoczeniu lasu, z wyznaczonym kąpieliskiem i oświetlonymi ścieżkami spacerowymi.

🚲 17 km

4 ZALEW CEDZYNA

Wokół zalewu znajdują się ścieżki rowerowe, spacerowe, taras widokowy, wygodne parkingi oraz plac zabaw. Na miejsce można dojechać trasą wschodniego szlaku Green Velo.

🚲 25 km

5 ŁOWISKO WOJCIECHÓW

Łowisko komercyjne o powierzchni 11 ha, występuje tu karp, jesiort, sum, szczupak, pstrąg i sandacz.

www.facebook.com/wojciechow
🚲 8,5 km

6 SPŁYW KAJAKOWY RZEKĄ NIDĄ

Proponujemy 15 km malowniczy odcinek od okolic miejscowości Brzegi do Starych Kotlic.

www.kajakiem.pl/splywy/splywy-jednodniowe/
Tel. 698-393-949
🚲 38 km

7 SZYDŁÓW

Uroczne miasteczko otoczone murami obronnymi, słynące z uprawy śliwek. Można zwiedzić tu m.in. jagielloński zamek królewski, synagogę z XVI w., oraz kościół pw. Wszystkich Świętych z imponującą gotycką polichromią z XIV w.

🚗 25 km

8,9 ŚWIĘTY KRZYŻ (ŁYSA GÓRA) I GOŁOBRZA

To symbol gór świętokrzyskich, na szczycie którego znajduje się pobenedyktynski zespół klasztorny oraz przedchrześcijańskie obwałowania kamienne.

www.swietykrzyz.pl
🚗 40 km

10 MUZEUM NARODOWE KIELCE

Dawny Pałac Biskupów Krakowskich. Znajdują się tu 4 ekspozycje stałe oraz wystawy czasowe. Organizowane są tu również koncerty, imprezy kulturalne i warsztaty artystyczne.

www.mnki.pl
🚗 27 km

11 JASKINIE NA KADZIELNI

Do zwiedzania udostępniona jest podziemna trasa turystyczna o długości 160 metrów., w poniedziałki jaskinie są zamknięte. W pobliżu znajduje się nowoczesny amfiteatr.

🚗 26 km

12 PARK LINOWY KIELCE

Łącznie znajduje się tu 7 tras o różnym stopniu trudności, ponad 120 przeszkód dla osób w każdym wieku.

www.parklinowykielce.p
🚗 26 km

13 TYROLKI NA KADZIELNI

Podniebna trasa widokowa: 6 tyrolek, o długości 600 m, którą zwiedzimy prawie całą Kadzielnię, z perspektywy niedostępnej dla spacerowiczów.

www.facebook.com/TyrolkiNaKadzielniKielce/
🚗 27 km

14 ZAMEK KRÓLEWSKI W CHĘCINACH

Zamek z przełomu XIII i XIV w., oferujący wiele ciekawych atrakcji oraz form zwiedzania, w tym szczególnie lubianą opcję poznawania zamku nocą.

www.zamek.checiny.pl
🚗 34 km

15 JASKINIA RAJ I CENTRUM NEANDERTALCZYKA

Najpiękniejsza jaskinia kresowa regionu, 180 m trasa rozpoczyna się wystawą dotyczącą pradawnych losów człowieka oraz zwierząt prehistorycznych.

www.jaskiniaraj.pl
🚗 34 km

16 ZAMEK KRZYSZTOPÓR

Swojego czasu była to największa rezydencja w Europie, do czasów powstania Wersalu. Na żywo robi ogromne wrażenie.

www.krzyztopor.org.pl
🚗 45 km

17 PAŁAC W KUROZWĘKACH

Można zwiedzić tutaj przepiękny pałac, wybrać się do minizoo, na farmę bizonów i do labiryntu z kukurydzy oraz podziwiać konie arabskie.

www.bizony.com
🚗 32 km

18. MUZEUM WSI KIELECKIEJ / PARK ETNOGRAFICZNY W TOKARNI

www.mwk.com.pl
🚗 33 km

19. DĄB BARTEK

🚗 42 km

20. RUINY HUTY JÓZEF

🚗 44 km

21. GÓRA PIWNICZNA W PIERZCHNICY

🚲 6,8 km

22. SYNAGOGA W CHMIELNIKU

🚲 16 km

23. JURA PARK BAŁTÓW

www.juraparkbaltow.pl
🚗 79 km

W okolicy znajduje się mnóstwo fantastycznych parków rozrywki i niezliczonych atrakcji dla najmłodszych, w których z powodzeniem bawią się również dorośli. Możecie wybrać się do parku dinozaurów, akwarium, lunaparków, kina 5D, minizoo, bizon safari, labiryntu z kukurydzy, parku miniatur itp. Ujny to fantastyczna baza wypadowa na szlaku Green Velo, specjalnie wytyczonej trasie rowerowej wiodącej przez najpiękniejsze przyrodniczo i kulturowo obszary Polski wschodniej. Przez województwo świętokrzyskie przebiega ponad 200 km dróg, które nie wymagają wyjątkowej kondycji. W wiele ciekawych miejsc dotrzecie bezproblemowo rowerem.

29. CENTRUM BAJKI IM. KOZIOŁKA MATOŁKA

www.centrumbajki.pl
🚗 53 km

30. GRÓD PĘDZIKÓW

www.grodpedzikow.pl
🚗 31 km

31. RANCZO KOCIECZYN

www.facebook.com/Ranczo-Kocieczyn
🚲 8 km

NA NARTY

32. SZWAJCARIA BAŁTOWSKA

www.szwajcariabaltowska.pl
🚗 79 km

33. NIESTACHÓW

www.niestachow.pl
🚗 21 km

34. TELEGRAF KIELCE

www.telegrafkielce.pl
🚗 24km

35. STADION / KIELCE

www.stadion.kielce.pl/stok-narciarski
🚗 28 km

36. TUMLIN SPORT SKI

www.tumlinsportski.pl
🚗 41 km

24. OCEANIKA I PARK MINIATUR ŚWIĘTOKRZYSKO

www.swietokrzyskapolana.pl
🚗 39 km

25. SABAT KRAJNO

www.sabatkrajno.pl
🚗 28 km

26. MUZEUM ZABAWY I ZABAWEK KIELCE

www.muzeumzabawek.eu
🚗 26 km

27. ENERGETYCZNE CENTRUM NAUKI

www.ecn.kielce.pl
🚗 30 km

28. CENTRUM NAUKI LEONARDO DA VINCI

www.cndavinci.pl
🚗 32 km



SKLEPY I RESTAURACJE

37. BUTIK ŚLIWKOWY, BISTRO COFFEE & WINE

Warto tu zajrzeć na szydłowską śliwkę w czekoladzie, lody, gofry i pyszną kawę. Koneserzy mogą spróbować śliwkowego piwa.
www.stolicasliwki.pl
🚗 25 km

38. ZAJAZD WILCZYNIEC

Najbardziej znana tradycyjna restauracja w regionie.
www.wilczyniec.pl
🚗 20 km

39. PIZZERIA PERFECTA PIERZCHNICA

www.pizzeria-perfecta-pierzchnica.business.site
🚗 6,7 km

40. LA CUCINA SZCZECNO

Kuchnia włoska, polska i regionalna.
www.la-cucina.pl
🚗 7 km

41. DELIKATESY CENTRUM W PIERZCHNICY

🚗 7 km

42. MARKET DINO W PIERZCHNICY

🚗 6 km

43. TARGOWISKO MIEJSKIE W CHMIELNIKU

Świeże owoce i warzywa w czw. od 6.00 do 13.00.
🚗 16 km

44. APTEKA CODZIENNA W CHMIELNIKU

🚗 16 km

